



Pomáhat a chránit

JID: PCR19ETRpo29537773
POLICIE ČESKÉ REPUBLIKY
KRAJSKÉ ŘEDITELSTVÍ POLICIE KARLOVARSKÉHO KRAJE



Územní odbor
Dopravní inspektorát Sokolov – komunikace
Jednoty 1 773
356 01 Sokolov

č.j. KRPK-47 981/ČJ-2021-190906

Sokolov 23. června 2021

Můrabell s.r.o.
Ing. Milan Müller
Nad Rážákem 15
143 00 Praha 4

Počet listů: 1
Přílohy: 1

Loket, ul. Zahradní, stavba MVE Loket, dopravní opatření – stanovisko

- Přejížděná úprava provozu na místní komunikaci v ul. Zahradní v Lokti

Dopravní inspektorát Policie ČR v Sokolově jako dotčený orgán dle ust. § 77 odst. 2 písm. b) a v souladu s § 77 odst. 3 zákona č. 361/2000 Sb., o provozu na pozemních komunikacích, ve znění pozdějších předpisů, posoudil Vaši žádost o vyjádření k návrhu stanovení přechodné úpravy provozu (k návrhu dopravního značení) na místní komunikaci v ul. Zahradní v Lokti z důvodu stavby: „MVE Loket – betonové konstrukce MVE a fasáda“.

Dopravní inspektorát Policie ČR v Sokolově **souhlasí** s návrhem stanovení přechodné úpravy provozu (s návrhem dopravního značení) na místní komunikaci – ul. Zahradní v Lokti z důvodu stavby: „MVE Loket – betonové konstrukce MVE a fasáda“ a to za splnění níže uvedených podmínek:

Dopravní značky budou svým provedením a umístěním odpovídat příslušným ČSN a TP, budou umístěny na dobu nezbytně nutnou a po skončení prací budou neprodleně odstraněny, v případě potřeby zneplatněny pootočením a umístěním mimo těleso vozovky. Pracovní místo bude označeno v souladu s TP 66 - Zásad pro označování pracovních míst na pozemních komunikacích 2015, schválených Ministerstvem dopravy pod č.j. 21/2015-120-TN/1 dne 12. března 2015 s účinností od 1. dubna 2015.

Policie České republiky, jakožto dotčený orgán při stanovení přechodné úpravy provozu na pozemních komunikacích a užití zařízení pro provozní informace s předloženým návrhem souhlasí, neboť tento odpovídá obecným požadavkům na bezpečnost a plynulost provozu na pozemních komunikacích.

Jednoty 1773
356 01 Sokolov

Dále sdělujeme, že místní komunikace – ul. Zahradní v Lokti je označena jako obytná zóna, tedy komunikace se sníženou dovolenou rychlostí na 20 km/h. Z uvedeného důvodu nesmí být osazovány svislé dopravní značky B 20a „30“, B20b „30“.

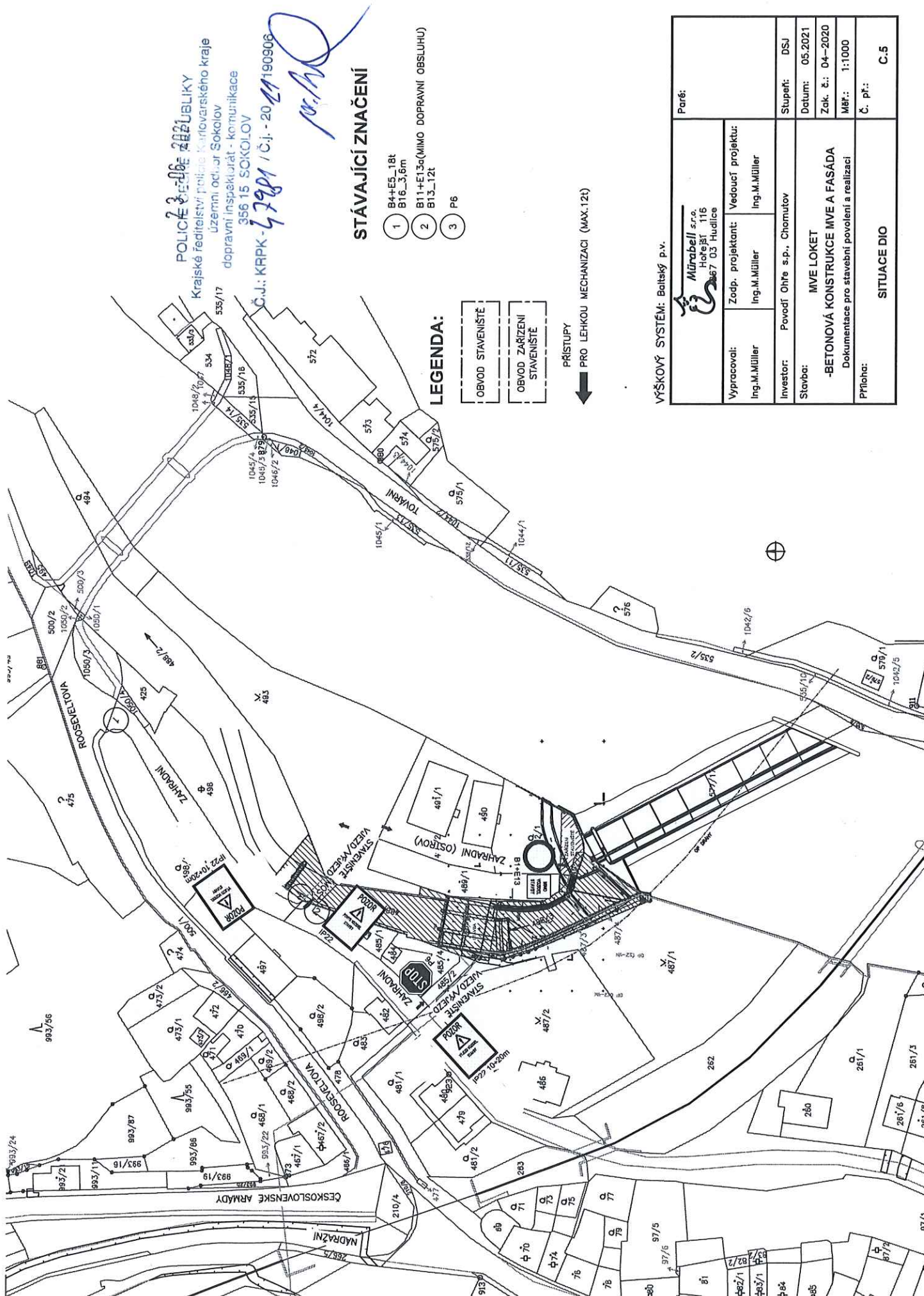
Situace je opatřena naším razítkem.

Vyřizuje:


komisař por. Ing. Jan Trabach




komisař npor. Mgr. Jana Bláhová
vedoucí DI Sokolov



POLICE 3-06-2021
Krajské ředitelství policie Karlovarského kraje
územní odbor Sokolov
dopravní inspektorát - komunikace
356 15 SOKOLOV
Č.J.: KRPK-47981 / Č.j. - 20 21190906

STÁVAJÍCÍ ZNAČENÍ

- 1 B4+E5_18t
816_3,6m
- 2 B11+E13c(MIMO DOPRAVNÍ OBSLUHU)
813_12t
- 3 P6

LEGENDA:

- OBVOD STAVENÍŠTĚ
- OBVOD ZARÍZENÍ STAVENÍŠTĚ

PŘÍSTUPY
PRO LEHKOU MECHANIZACI (MAX.12t)

VÝŠKOVÝ SYSTÉM: Baltický p.v.

Výpracoval: Ing.M.Müller		Zodp. projektant: Ing.M.Müller	Vedoucí projektu: Ing.M.Müller	Paré:
Investor: Povodí Ohře s.p., Chomutov		Stupeň: DSJ		
Stavba: MVE LOKET		Datum: 05.2021		
-BETONOVÁ KONSTRUKCE MVE A FASÁDA		Zak. č.: 04-2020		
Dokumentace pro stavební povolení a realizaci		Měř.: 1:1000		
Příloha:		Č. př.:		C.5
SITUACE DIO				

OVĚŘOVACÍ DOLOŽKA

Převod dokumentu z analogové do digitální podoby podle § 69a z. č. 499/2004 Sb.

Subjekt, který převod dokumentu provedl:

POLICIE ČESKÉ REPUBLIKY
Krajské ředitelství policie Karlovarského kraje
Dopravní inspektorát Sokolov
Jednoty 1773
Sokolov

Datum vyhotovení:

23.6.2021 10:49:41

Jméno a příjmení osoby, která převod dokumentu provedla:

por. Ing. Jan Trabach

Viditelný (zajišťovací) prvek:

Počet listů převáděného dokumentu:

2